



CHS  
NOTRE-DAME  
DES ANGES  
ASBL

NOUVEAUTÉS à la CNDA !

Ce projet a été rendu possible grâce au soutien financier  
de la Fondation ROGER DE SPOELBERCH



## NOUVELLE POLYCLINIQUE

OUVERTURE LE 15 AVRIL 2024

📍 Située en face de la clinique Notre-Dame des Angés  
Rue Waltère Hannay, 6, 4000 Liège

À partir du lundi 15 avril, **toutes les consultations (des psychiatres, psychologues et psychologues de 1<sup>ère</sup> ligne) se dérouleront dans la nouvelle polyclinique.**

**Sur les hauteurs de Liège, un bâtiment à la pointe pour une utilisation pluridisciplinaire.**

Une nouvelle infrastructure comportant 17 bureaux de consultation et une salle de réunion avec tout le confort nécessaire. Créée pour répondre à une demande grandissante en psychiatrie, notre objectif est aussi de proposer une prise en charge variée avec des prestataires de disciplines différentes.

La construction a été réfléchiée pour une écologie durable. Sa gestion a été conçue dans le but d'une économie d'énergie (donc une gestion de l'eau, un toit végétalisé, etc.).



Accès PMR



Bâtiment sécurisé



À la pointe de la technologie



Toit végétalisé



Gestion de l'eau

**Pour plus d'informations sur les possibilités de location d'un bureau,**  
un document est à votre disposition ci-joint.



CHS NOTRE-DAME DES ANGES ASBL

Rue Emile Vandervelde 67 B-4000 Liège | Tél. : 04 224 72 11 | contact@cnda.be | [www.cnda.be](http://www.cnda.be)

N° d'entreprise : 0420783921 | N° INAMI : 72092576 (Agr. 925)



# NOUVELLE POLYCLINIQUE

OUVERTURE LE 15 AVRIL 2024

## BUREAUX À LOUER

DESTINÉS AUX PRESTATAIRES DE SOINS

### PRÉSENTATION ET DESCRIPTION

**Bureau indépendant lumineux** de +/- 14m<sup>2</sup> dans un bâtiment sécurisé.

**Entrée indépendante** avec salle d'attente commune + sanitaires sur les 3 niveaux.  
Un ascenseur est à disposition.  
Le bureau est équipé d'un lavabo.

**Très facile d'accès** (en voiture et en bus) **avec des emplacements de parking et à proximité de l'autoroute.**

**Au niveau sécurité**, un bouton d'urgence se trouve sur chaque téléphone relié au garde sécurité de la clinique.

**La location comprend les charges suivantes :**

eau, électricité, chauffage, internet et nettoyage commun et du bureau.

### HORAIRES



- Du **lundi au vendredi**
- De **8h00 à 18h00**

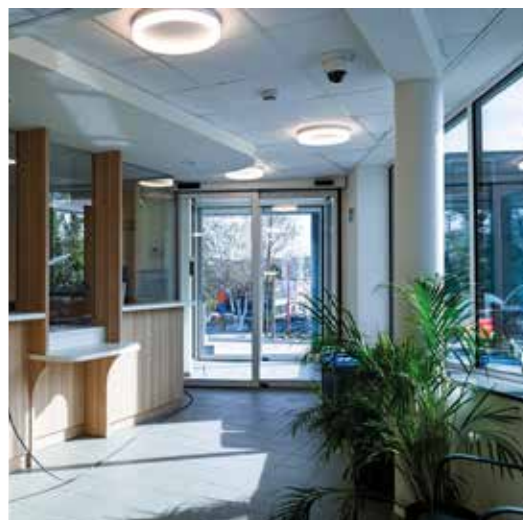
### CONTACT



**nadia.borgs@cnda.be**



**04 224 73 21**



## BUREAUX À LOUER

### DESTINÉS AUX PRESTATAIRES DE SOINS

#### INFORMATIONS INFRASTRUCTURE

### Gestion de l'eau

L'ensemble des toilettes de ce bâtiment est alimenté en eau de pluie, stockée dans une citerne d'eau de 10.000 L qui se situe sous le parking et récupère l'eau de la toiture.

**Quand la citerne est pleine**, l'eau n'est pas rejetée dans les égouts afin d'avoir un impact positif en cas d'inondations. En cas de forte pluie, une partie de l'eau est stockée sur la toiture végétalisée. Si la citerne est pleine, l'eau est évacuée directement dans le terrain (dans des drains de dispersion).

**Quand la citerne est vide**, ce qui est peu probable car la citerne pleine permet d'alimenter plus de 2.000 chasses d'eau, la pompe bascule automatiquement sur l'eau de ville afin de garantir une alimentation en eau permanente.

### Bâtiment sécurisé

L'infrastructure étant externe au site de la clinique, une attention particulière a été accordée à la sécurisation.

Tous les locaux sont pourvus de **lecteurs de badges**, ce qui permet de contrôler les entrées. Quand le médecin est dans le bureau, il est impossible d'y entrer.

**Des caméras** sont présentes afin d'avoir un effet dissuasif.

**Possibilité de bloquer l'accès aux étages** en soirée pour n'utiliser que le rez-de-chaussée.

Chaque bureau est équipé d'un **téléphone avec bouton d'appel d'urgence** directement relié au garde de la clinique.

### Toit végétalisé

Entièrement végétalisé, il permet une isolation supplémentaire et surtout de stocker provisoirement une partie de l'eau lors des averses.

Un **groupe de ventilation double flux** y est installé, ce qui permet de ventiler l'ensemble des locaux du bâtiment en récupérant l'énergie de l'air extrait. En été, la nuit, lorsque la température baisse, il fonctionne plus vite afin d'évacuer la chaleur du bâtiment et ainsi le refroidir.

Et encore, afin d'être précis, **une antenne** a été installée et communique avec une autre antenne située sur le toit de l'accueil pour permettre d'avoir le réseau informatique de la clinique sans passer par un opérateur extérieur.

### À la pointe de la technologie

Le bâtiment a été pensé pour faciliter son utilisation et sa gestion technique, mais aussi pour son évolution en fonction des futurs besoins.

#### Gestion technique à distance

- Badges 100% programmables en interne et à distance.
- Régulation de la ventilation et chauffage à distance permettant une adaptation à l'occupation.
- Suivi à distance des lampes de secours avec alertes mail en cas de défaillance de la lampe ou de la batterie.

#### Entretien

- Tout est fixé au mur dans les sanitaires afin de faciliter le nettoyage.
- Pas de porte manteaux sur pied pour faciliter le nettoyage.
- Vide seaux pour la technicienne de surface à chaque étage.

#### Téléphonie

- Un téléphone IP dans chaque bureau où chaque **prestataire** peut se loguer pour avoir son numéro personnel.
- Parlophone à l'entrée pouvant appeler les médecins. Prévu en dehors des horaires du secrétariat.

#### Écologie

- Éclairage avec détecteurs d'absence qui éteint automatiquement lorsqu'il n'y a plus personne dans les locaux.
- Eau de pluie pour les WC. Pas d'eau chaude dans les bureaux pour ne pas avoir une boucle d'eau chaude forte consommatrice en énergie.
- Robinets automatiques.
- Ventilation avec récupération de chaleur et préchauffage de l'air entrant.
- Ventilation de la gaine d'ascenseur qui se ferme lorsque l'ascenseur n'est pas utilisé.

#### Informatique

- Connexion au réseau informatique de la clinique sans fil via faisceau hertzien.
- Écrans "tout en un" avec claviers et souris sans fil Bluetooth pour limiter les câbles.
- Prises RJ45 en suffisance pour faire face aux futurs besoins.

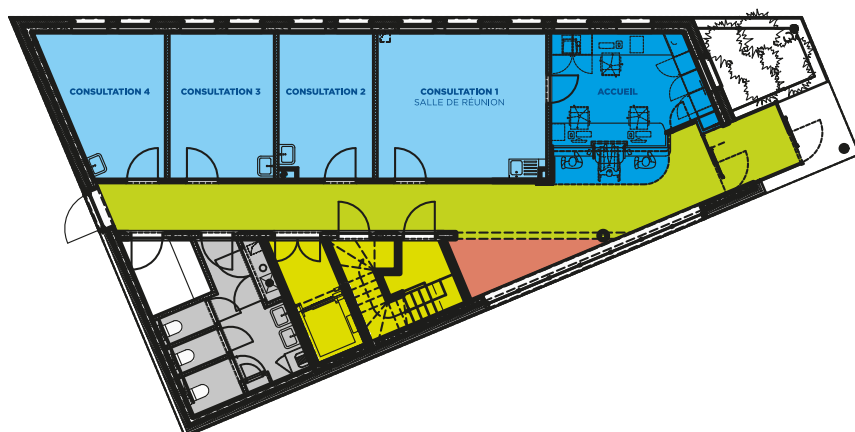


## BUREAUX À LOUER

### DESTINÉS AUX PRESTATAIRES DE SOINS

#### PLANS INFRASTRUCTURE

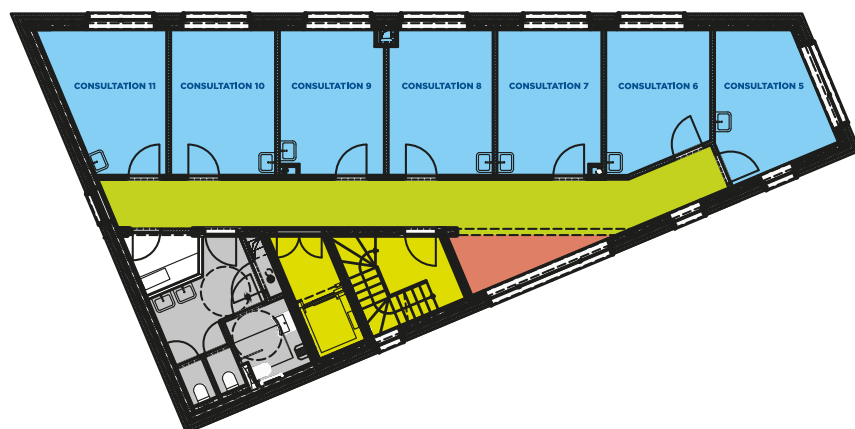
##### REZ-DE-CHAUSSÉE



#### LÉGENDE

- BUREAUX DE CONSULTATION (DE 1 À 4)
- GUICHET D'ACCUEIL (POUR TOUT RENSEIGNEMENT)
- COULOIR
- SALLE D'ATTENTE
- ACCÈS AUX ÉTAGES (ESCALIER ET ASCENSEUR)
- TOILETTES

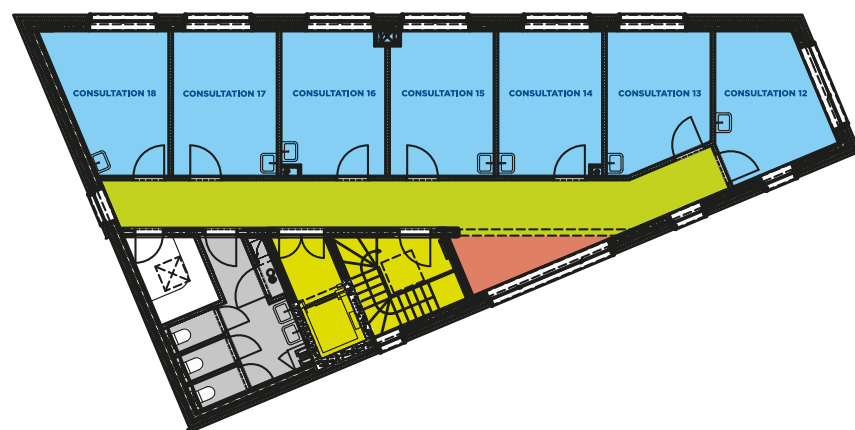
##### ÉTAGE +1



#### LÉGENDE

- BUREAUX DE CONSULTATION (DE 5 À 11)
- COULOIR
- SALLE D'ATTENTE
- ACCÈS AUX ÉTAGES (ESCALIER ET ASCENSEUR)
- TOILETTES

##### ÉTAGE +2



#### LÉGENDE

- BUREAUX DE CONSULTATION (DE 12 À 18)
- COULOIR
- SALLE D'ATTENTE
- ACCÈS AUX ÉTAGES (ESCALIER ET ASCENSEUR)
- TOILETTES